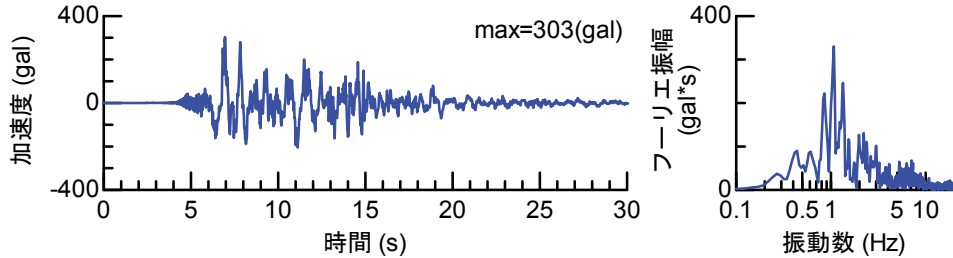
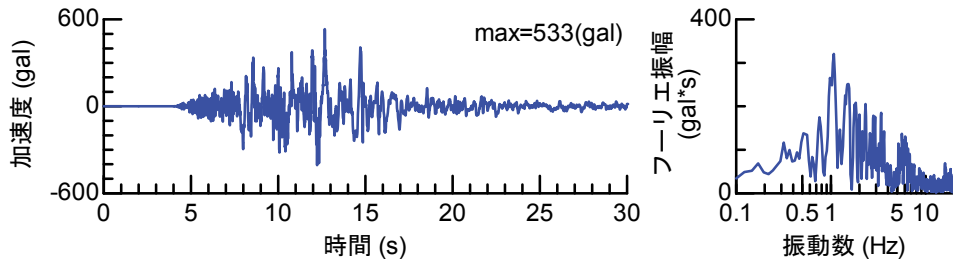


付属資料3 基盤位置に引き戻した地震動

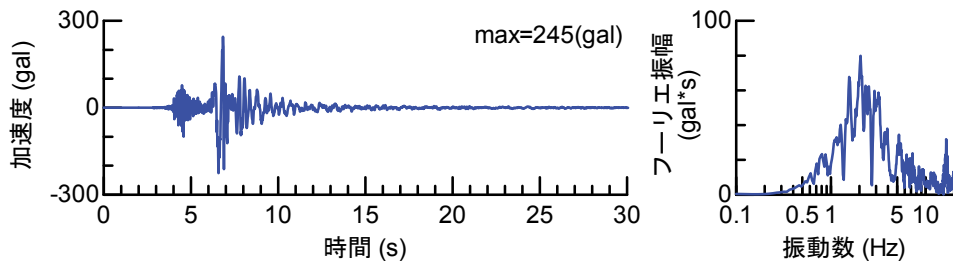
(1) 在来線地震計位置



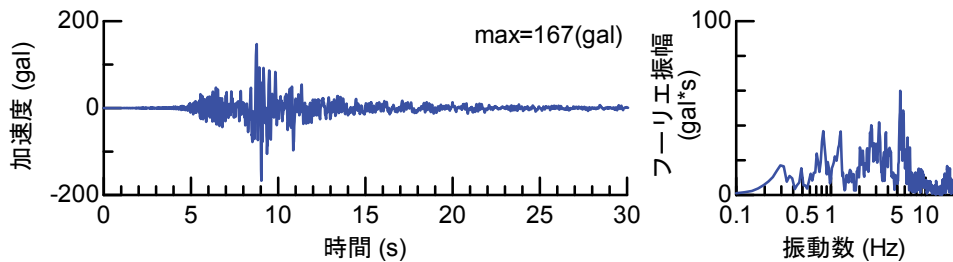
付図3-1 基盤波形(4/14前震, 在来線地震計)



付図3-2 基盤波形(4/16本震, 在来線地震計)

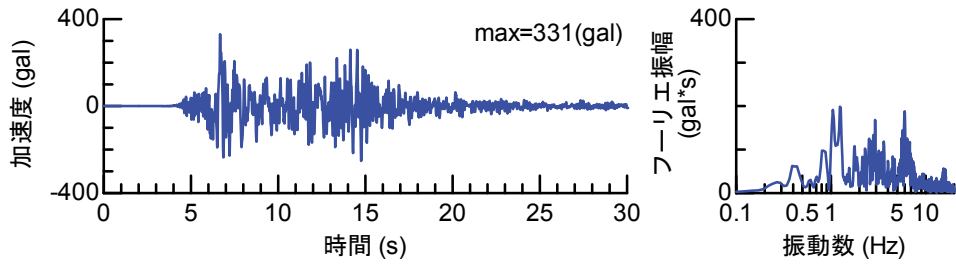


付図3-3 基盤波形(余震1, 在来線地震計)

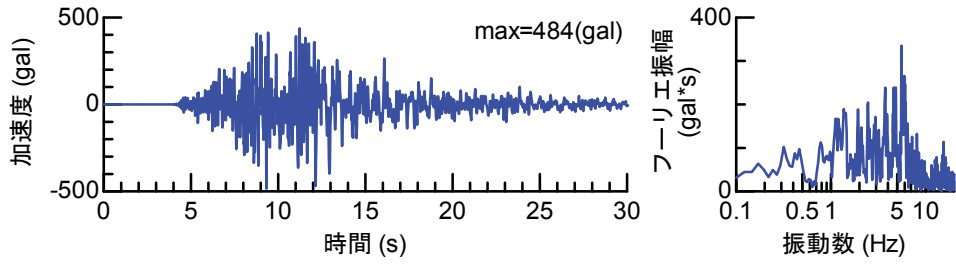


付図3-4 基盤波形(余震2, 在来線地震計)

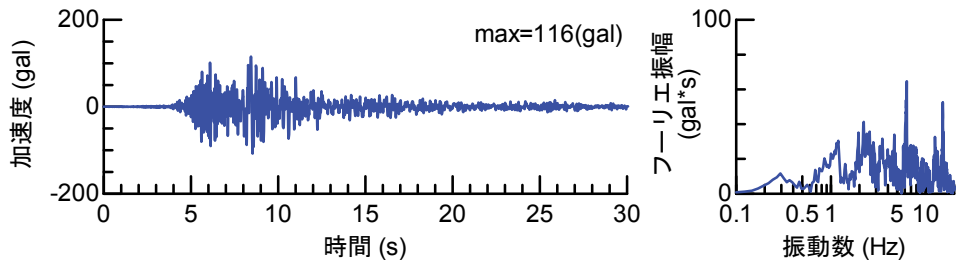
(2) 気象庁地震計位置



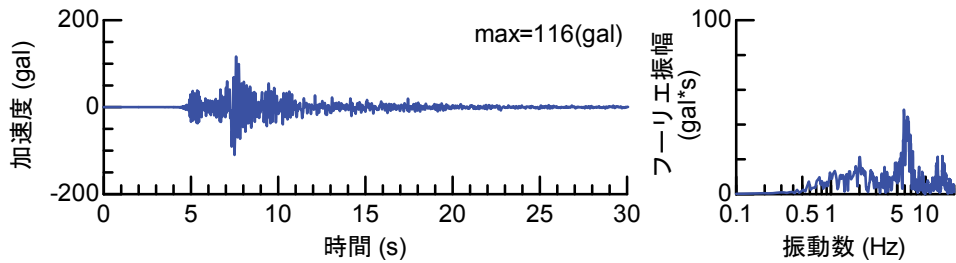
付図3-5 基盤波形(4/14前震, 気象庁地震計)



付図3-6 地表面観測波形(4/16本震, 気象庁地震計)



付図3-7 基盤波形(余震2, 気象庁地震計)



付図3-8 基盤波形(余震3, 気象庁地震計)