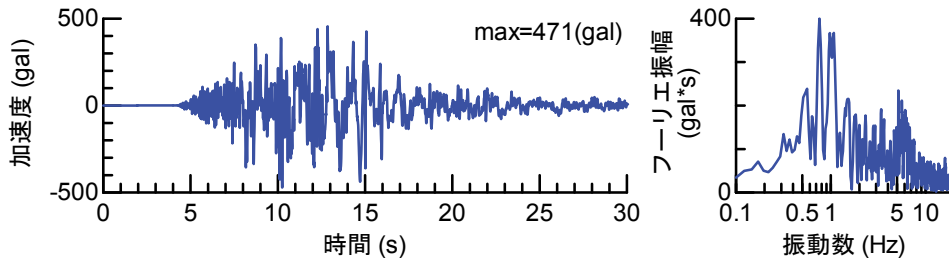
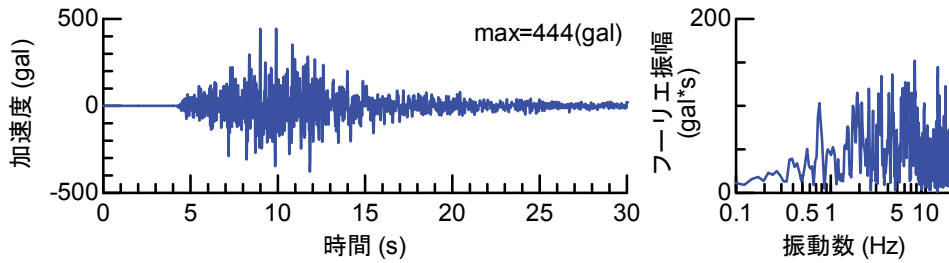


# 付属資料 1 地震観測記録（在来線地震計、気象庁地震計）

## (1) 在来線地震計位置

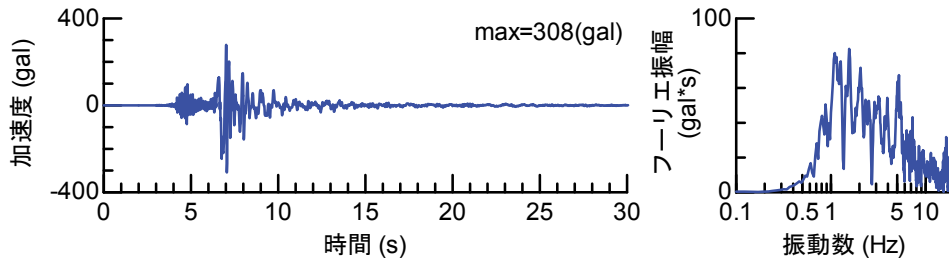


(a) 線路直角方向

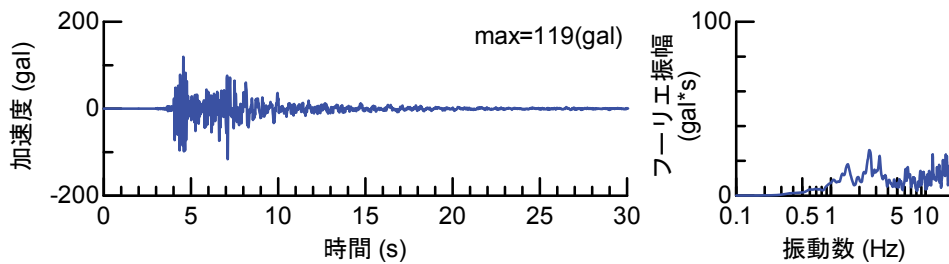


(b) 鉛直方向

付図1-1 地表面位置での観測記録(4/16本震, 在来線地震計)

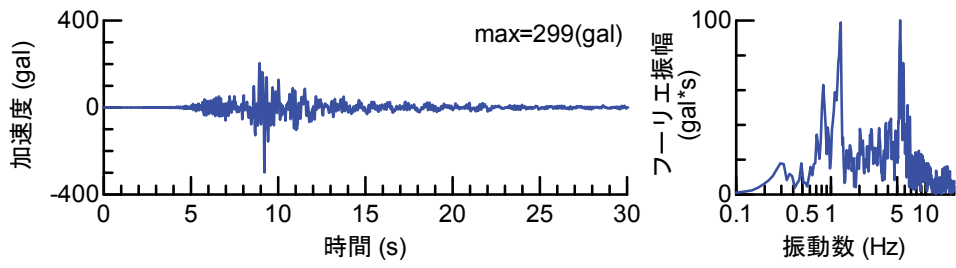


(a) 線路直角方向

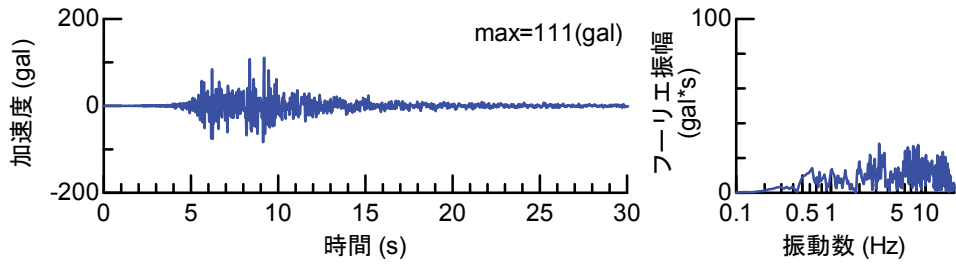


(b) 鉛直方向

付図1-2 地表面位置での観測記録(余震1, 在来線地震計)



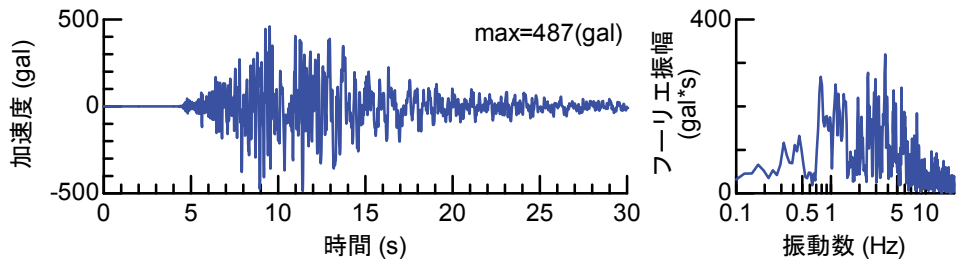
(a) 線路直角方向



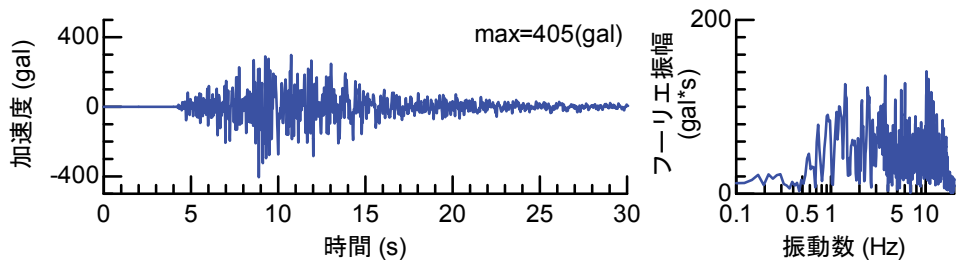
(b) 鉛直方向

付図1-3 地表面位置での観測記録(余震2, 在来線地震計)

(2) 気象庁地震計位置

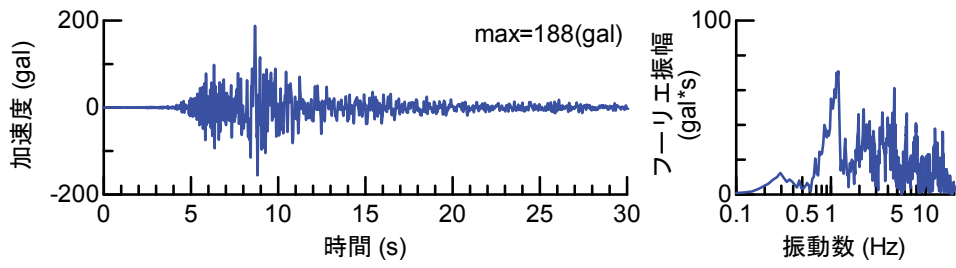


(a) 線路直角方向

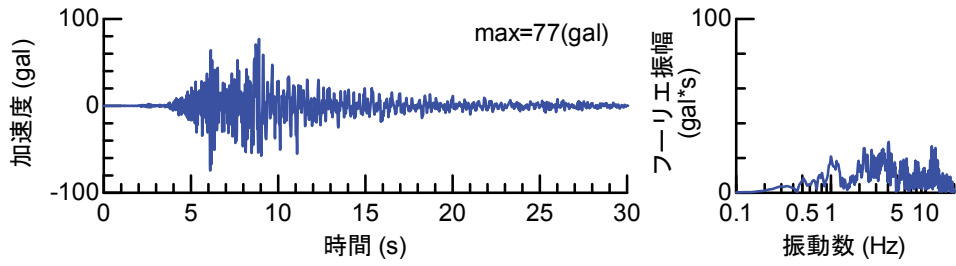


(b) 鉛直方向

付図1-4 地表面位置での観測記録(4/16本震, 気象庁地震計)

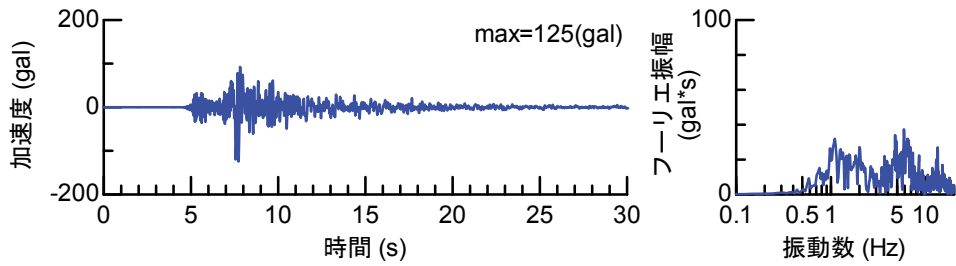


(a) 線路直角方向

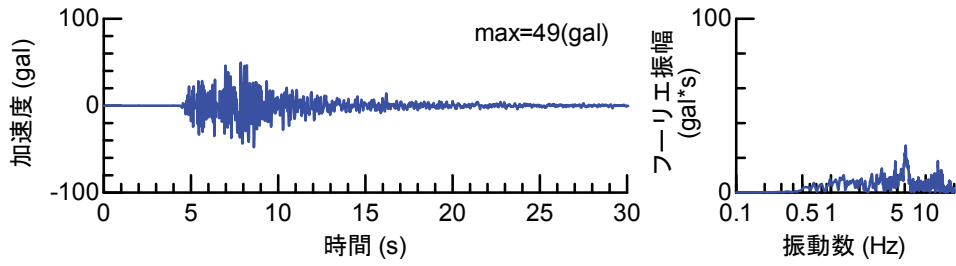


(b) 鉛直方向

付図1-5 地表面位置での観測記録(余震2, 気象庁地震計)



(a) 線路直角方向



(b) 鉛直方向

付図1-6 地表面位置での観測記録(余震3, 気象庁地震計)